

※ 본 카탈로그에 기재된 제품의 제원과 인쇄 이미지는 품질 향상을 위해 예고없이 변경될 수 있습니다.

도로 안전시설·용품

신도산업 종합 카탈로그



'더' 안전하고 **'더'** 행복한 세상을 위하여 **'노력'** 하겠습니다.
안전을 생각하는 사람들 **신도산업!**

안전용품종합쇼핑몰(무사고몰)

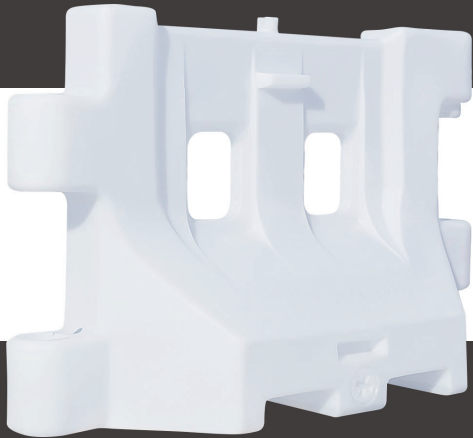
www.moosagomall.com | Tel. 1544-9119



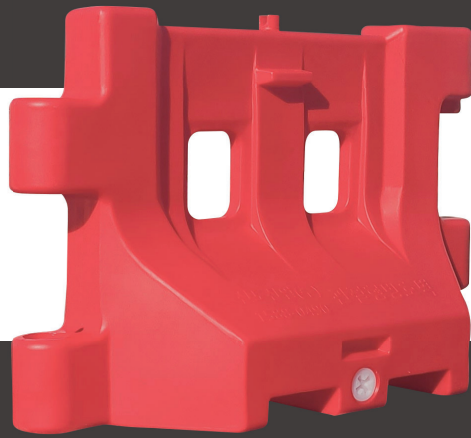
신도산업(주)

직선구간 OK! 곡선구간 OK! 회전구간 OK!

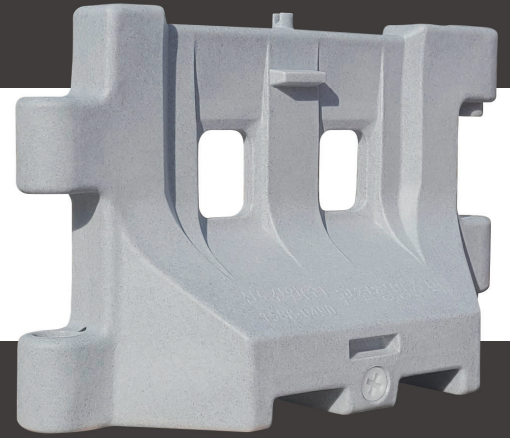
관절형 방호벽 출시!!



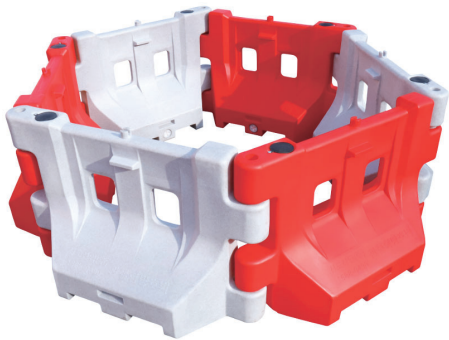
관절형방호벽_백색_일반



관절형방호벽_적색_일반
W600 x L1200 x H900(mm)



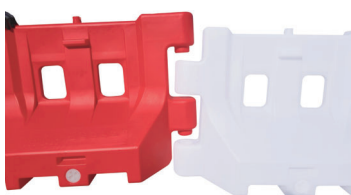
관절형방호벽_대리석무늬_주문제작



꺾임 설치가 가능해 현장 여건에 맞춘 설치가 가능합니다.



가림막웬스 전용 브라켓 적용 후 가림막웬스 설치가 가능합니다.



방호벽 연결 시 별도 부자재 없이 간편하게 연결됩니다.



델리네이터·윙카호스 꽃이 있어 간단하게 체결됩니다.



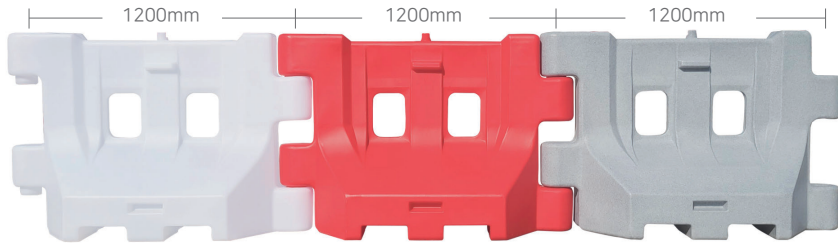
적재 시 흘러내리지 않습니다. (적재함에 끼우는 방식)

02

관절형 방호벽 | 중형 방호벽 | 대형 방호벽 | 라인베리어

관절형 방호벽

신제품

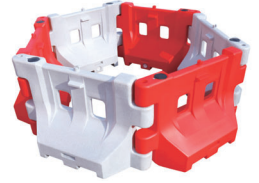


▲ 백색_일반 ▲ 적색_일반 ▲ 대리석 무늬_주문제작

W600 x L1200 x H900

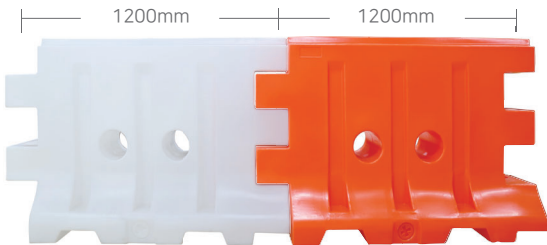


▲ 배수구 개폐 지그 (별도구매)



- 암·수 체결형 구조로 별도 부자재 없이 간단하게 설치됩니다.
- 브라켓 적용 후 가림막웬스 설치가 가능합니다.
- 꺾임이 가능한 구조로 설계되어 현장 여건에 맞게 설치됩니다.
- 델리네이터, 잉카호스 꽃이가 있어 간단하게 체결됩니다.
- 적재 시 흘러내리지 않습니다. (적재함에 끼우는 방식)

중형 방호벽



▲ 백색 ▲ 적색

W600 x L1200 x H900

※ 연결 시 355mm 파이프 체결



▲ 배수구 개폐 지그 (별도구매)

- 355mm 파이프를 연결하여 체결력을 높였습니다.
- 물 충전구를 통해 무게 보강이 가능합니다. (최대 약 100리터)
- 배수구가 있어 배수 후 이동 및 설치, 해체가 수월합니다.
- 포개어 보관이 가능합니다.

대형 방호벽



▲ 백색 ▲ 적색

W600 x L2000 x H900

※ 연결 시 355mm 파이프 체결



▲ 배수구 개폐 지그 (별도구매)

- 355mm 파이프를 연결하여 체결력을 높였습니다.
- 물 충전구를 통해 무게 보강이 가능합니다. (최대 약 300리터)
- 배수구가 있어 배수 후 이동 및 설치, 해체가 수월합니다.
- 포개어 보관이 가능합니다.

라인베리어



▲ 황색 ▲ 적색

W450 x L1000 x H1200



▲ 배수구 개폐 지그 (별도구매)



- 반대차선의 빛을 차단하여 운전자의 눈부심을 최소화했습니다.
- 배수구가 있어 이동 및 설치, 해체가 수월합니다.
- 조립 및 설치가 간편합니다.
- 물 충전구를 통해 무게 보강이 가능합니다. (최대 약 100리터)

03

스마트 드럼(일반용, 고속도로용) | 조립식 드럼 칼라콘 | 색상 칼라콘 | 스마트 칼라콘

스마트 드럼(일반용)



W430 x H800

- 적층되는 구조로 대량 운반이 가능합니다.
- 델리네이터와 윙카호스 체결이 가능합니다.
- 하부는 고무베이스로 지면과 밀착력을 높였습니다.

스마트 드럼(고속도로용)



W650 x H850

- 델리네이터와 윙카호스 체결이 가능합니다.
- 하부는 고무베이스로 지면과 밀착력을 높였습니다.
- 도로공사로고(ex) 인쇄는 옵션입니다

조립식 드럼



Ø500 x H850

- 손잡이가 있어 이동이 편리합니다.
- 델리네이터와 윙카호스 체결이 가능합니다.
- 상·하부 분리구조로 포개어 적재 가능합니다.

칼라콘



W380 x L380 x H680

- 콘걸이봉 연결이 가능하여 차량 진입을 억제합니다.
- 반사지에 주문 인쇄가 가능합니다. (옵션)
- 변색의 우려가 없어 내구성이 뛰어납니다.

색상 칼라콘



▲ 녹색

▲ 정색

▲ 황색

W380 x L380 x H680

- 콘걸이봉 연결이 가능하여 차량 진입을 억제합니다.
- 다양한 색상으로 현장 상황에 맞게 선택이 가능합니다.
- 반사지에 주문 인쇄가 가능합니다. (옵션)

스마트 칼라콘



W390 x L390 x H765

- 지면과 밀착력이 우수하여 잘 넘어지지 않습니다.
- 상단에 걸이봉 연결이 가능합니다.
- 변색의 우려가 없어 내구성이 뛰어납니다.

04

스마트 슈퍼 헤비콘 | 라바콘(고속도로용) | 라바콘(일반도로용 중형, 소형) 콘 보강고무 | 콘 걸이봉(황색, 형광)

스마트 슈퍼 헤비콘



W500 x L500 x H1000



콘 걸이봉 연결 예시



반사지 인쇄 예시



- 지면과 밀착력이 우수하여 잘 넘어지지 않습니다.
- 변색의 우려가 없어 내구성이 뛰어납니다.
- 반사지에 인쇄가 가능합니다. (옵션)
- 콘 걸이봉 연결 시 현장을 효과적으로 차단할 수 있습니다.
- 상단에 델리네이터 부착이 가능해 실용성과 안전성을 더욱 높였습니다.

라바콘(고속도로용)



고속도로용
(도로공사 로고 없음)

W390 x L390 x H767



고속도로용
(도로공사 로고 있음)

W390 x L390 x H767



일반도로용
(중형)

W400 x H750



일반도로용
(소형)

W320 x H500

라바콘(일반도로용 중형, 소형)

콘 보강고무



중량 약 2kg

W370 x L370 x H24



- 색상의 변형이 없습니다.
- 콘의 무게를 보강하는 역할을 합니다.

콘 걸이봉(황색, 형광)



▲ 황색

W2044 x Ø32

걸이대 고리: 내경 Ø103 / 외경 Ø121



▲ 형광

W2165 x Ø34

걸이대 고리: 내경 Ø105 / 외경 Ø128

05

어린이보호구역 블라인드 시선유도봉 블라인드 시선유도봉 1,2 | 둥근머리 시선유도봉

어린이보호구역 블라인드 시선유도봉



Ø200 x Ø80 x H750



Ø200 x Ø80 x H450



- 황색으로 제작되어 어린이 보호구역에 적합합니다.
- 몸체에 일정한 패턴 적용으로 복원력이 매우 우수합니다.
- 상단부분은 둥글게 설계되어 부드러운 느낌을 줍니다.
- 반사지 부착으로 야간 시인성이 우수합니다.

블라인드 시선유도봉 1



Ø200 x Ø80 x H750



Ø200 x Ø80 x H450



- 몸체에 일정한 패턴 적용으로 복원력이 매우 우수합니다.
- 상단부분은 둥글게 설계되어 부드러운 느낌을 줍니다.
- 반사지 부착으로 야간 시인성이 우수합니다.

블라인드 시선유도봉 2



Ø200 x Ø80 x H750



Ø200 x Ø80 x H450



- 상단부분은 둥글게 설계되어 부드러운 느낌을 줍니다.
- 반사지 부착으로 야간 시인성이 우수합니다.
- 신도산업 시선유도봉 체인고리 체결이 가능합니다.

둥근머리 시선유도봉



Ø200 x Ø80 x H750



Ø200 x Ø80 x H450



- 상단부분은 둥글게 설계되어 부드러운 느낌을 줍니다.
- 반사지 부착으로 야간 시인성이 우수합니다.
- 신도산업 시선유도봉 체인고리 체결이 가능합니다.

06

일체형 시선유도봉 시선유도봉 커버 | 시선유도봉 체인고리

일체형 시선유도봉



Ø250 x Ø80 x H750



Ø250 x Ø80 x H450



- 우레탄 소재로 복원력이 우수합니다.
- 반사지 부착으로 시인성이 우수합니다.
- 신도산업 시선유도봉 체인고리 체결이 가능합니다.

시선유도봉 커버

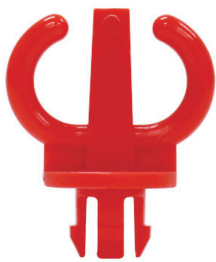


Ø80 x H750 | Ø80 x H450



- 오염 된 시선유도봉에 간편하게 씌워주면 됩니다.
- 내피가 나일론으로 되어 겨울철 동파예방에 효과적입니다.
- 외피에 우레탄 코팅을 하여 내구성을 높였습니다.

시선유도봉 체인고리



L47 x H55



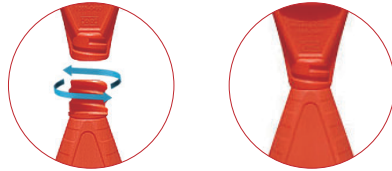
- 신도산업 시선유도봉(십자, 둥근머리)에 적용 가능합니다.
- 별도 도구없이 체결 가능합니다.
- 고리 체결 후 플라스틱 체인을 연결하면 완벽한 공간 분리가 됩니다.
- 플라스틱 체인을 고리에 거는 타입입니다.



07

원형 오투기 입간판 | 사면 오투기 입간판(회전체결형) 장방형 입간판 | 주차금지봉 | 스마트 입간판

원형 오투기 입간판



별도 부자재 없이 나사선을 따라 체결합니다.

Ø380 x H1095



- 제품 하단에 발걸이 홈이 있어 조립이 수월합니다.
- 회전체결형 구조로 부자재 없이도 조립이 가능합니다.
- 손잡이가 있어 이동이 간편합니다.
- 하부 베이스에 물 또는 모래를 충전 시 무게가 보강됩니다.

사면 오투기 입간판(회전체결형)



W410 x L410 x H1110



- 체인 고리가 있어 플라스틱 체인을 체결하여 실용적입니다.
- 회전체결형 구조로 부자재 없이도 조립이 가능합니다.
- 손잡이가 있어 이동이 간편합니다.
- 하부 베이스에 물 또는 모래를 충전 시 무게가 보강됩니다.

장방형 입간판



별도 부자재 없이 나사선을 따라 체결합니다.

Ø380 x H980



- 밑면이 넓게 설계되어 안정적입니다.
- 회전체결형 구조로 부자재 없이도 조립이 가능합니다.
- 손잡이가 있어 이동이 간편합니다.
- 하부 베이스에 물 또는 모래를 충전 시 무게가 보강됩니다.

주차금지봉



전용 키 사용



D240 x D260 x H800 | 인쇄면 : W145 x H490

- 잠금장치가 있어 개인 주차공간 확보가 가능합니다.
- 주차금지, 지정주차 외 홍보문구(옵선) 인쇄가 가능합니다.

스마트 입간판



W420 x H1070 | 인쇄면 : W268 x H422
9kg (물 충전 시 약 35kg)

- 손잡이와 바퀴가 있어 이동이 편리합니다.
- 물 충전으로 중량 보강이 가능합니다.
- 내부 전기장치로 야간 시인성이 우수합니다.

08

신도 주차블럭 | PP 주차블럭 고무 주차블럭 S1 | 고무 주차블럭

신도 주차블럭



반사체 타입

W180 x L760 x H120

콘크리트용_Ø14드릴

스크류볼트/피셔
M12 x 80



아스콘/콘크리트 용_Ø17드릴

스크류볼트/피셔
M12 x 120



- 반사체는 인서트 성형되어 차량 바퀴가 닿지 않습니다.
- 지면 밀착형 하부로 강한 충격에도 이탈되지 않습니다.
- 요철구조로 내구성이 우수합니다.

PP 주차블럭



반사체 타입

W180 x L750 x H120

콘크리트용_Ø14드릴

스크류볼트/피셔 M12 x 80



아스콘/콘크리트 용_Ø17드릴

스크류볼트/피셔 M12 x 120



- 반사체는 인서트 성형되어 차량 바퀴가 닿지 않습니다.
- 지면 밀착형 하부로 강한 충격에도 이탈되지 않습니다.
- 바퀴의 충격이 지면으로 전달되도록 설계되었습니다.

고무 주차블럭 S1



2중구조 반사체 타입

W150 x L750 x H125

콘크리트용_Ø14드릴

스크류볼트/피셔 M12 x 80



아스콘/콘크리트 용_Ø17드릴

스크류볼트/피셔 M12 x 120



- 2중 구조 및 투톤 색상 적용으로 시인성을 높였습니다.
- 지면 밀착형 하부로 강한 충격에도 이탈되지 않습니다.
- 바퀴의 충격이 지면으로 전달되도록 설계되었습니다.

고무 주차블럭



반사지 타입

W150 x L750 x H110

콘크리트용_Ø14드릴

스크류볼트/피셔 M12 x 80



아스콘/콘크리트 용_Ø17드릴

스크류볼트/피셔 M12 x 120



- 해머의 충격에도 쉽게 파손되지 않습니다.
- 지면 밀착형 하부로 강한 충격에도 이탈되지 않습니다.
- 바퀴의 충격이 지면으로 전달되도록 설계되었습니다.

09

네오플랜 주차블럭(고급형, 일반형) | 대형 주차블럭_신형 데크범퍼 | 차선규제(경계)블럭_신형

네오플랜 주차블럭



고급형 W150 x L750 x H120



일반형 W150 x L750 x H120



아스콘/콘크리트 용
Ø17드릴

스크류볼트/피셔
M12 x 150



- 반사지 부착으로 야간 시인성이 우수합니다.
- 몸체가 복합고무 재질로 해머의 충격에 깨지지 않습니다.
- 하부는 지면 밀착형으로 설치 시 흔들림이 없습니다.

대형 주차블럭_신형



검정 W175 x L1000 x H200



황색 W175 x L1000 x H200



Ø25드릴

전산볼트 M20 x 240
평와셔, 스프링와셔
M20너트



- 곡선형으로 세련된 디자인입니다.
- 일반 주차블럭보다 크기가 큰 대형차량용 주차블럭입니다.
- 대형 화물차 전용 주차장, 항만부두 화물차 및 여객 터미널, 버스전용 주차장 등에 설치됩니다.

데크범퍼



W150 x L1000 x H100



아스콘/콘크리트 용
Ø17드릴

스크류볼트/피셔
M12 x 150



- 칼블럭 사용으로 설치가 용이합니다.
- 요철 구조로 충격을 흡수하여 차량파손 방지에 효과적입니다.
- 바닥면이 넓어 안정적이며, 몸체가 튼튼합니다.
- 노란캡 사용으로 시인성을 높였습니다.

차선경계블럭_신형



블럭 W175 x L1000 x H200



Ø25드릴

전산볼트 M20 x 240
평와셔, 스프링와셔
M20너트

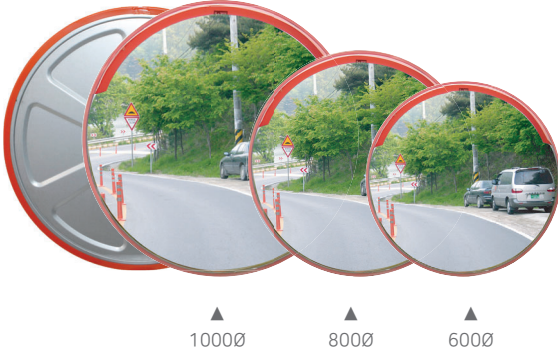


- 유도봉을 경계블럭에 끼우는 방식으로 이탈이 없습니다.
- 도시 미관과 잘 어울리는 디자인입니다.
- 녹이 발생하지 않고, 내구성이 우수합니다.
- 반사지 적용으로 주·야간 시인성이 우수합니다.

10

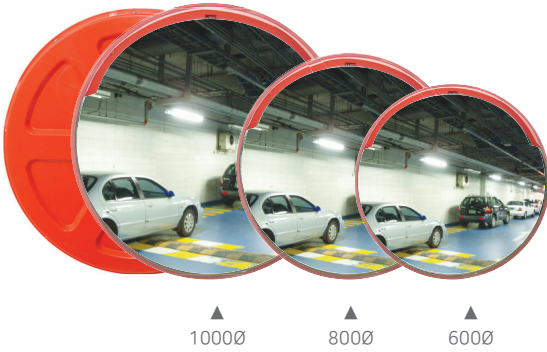
SUS 반사경 | PC 반사경 | 반사경 지주 / 브라켓 코너보호대(A형, B형, 접착식)

SUS 반사경



- 스텐레스 재질로 충격에 강합니다.
- 경시변화(열룩 및 흐림현상)가 없습니다.
- 자동화된 양산설비를 갖추어 제품의 품질이 우수합니다.
- 곡률반경 및 가시거리 오차를 최소화했습니다.

PC 반사경



- 플라스틱 재질로 가벼워 설치가 수월합니다.
- 관측각이 130° 로 시야가 넓습니다.
- 곡률반경 및 가시거리 오차를 최소화했습니다.

반사경 지주 / 브라켓



양카식 지주
2.5m x Ø76



매립식 지주
3m x Ø76



전신주 브라켓
Ø100, Ø150, Ø200
Ø250, Ø300, Ø350



벽부식 지주



양날개 브라켓

코너보호대(A형, B형, 접착식)



코너보호대 A형



코너보호대 B형



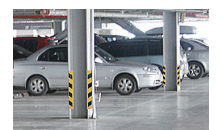
접착식 코너보호대



코너보호대 A형
W90 x L90 x H1000
(내구성 우수함)

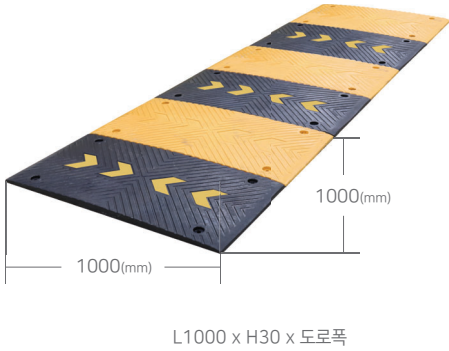


코너보호대 B형
W90 x L90 x H780
(시공이 간편함)



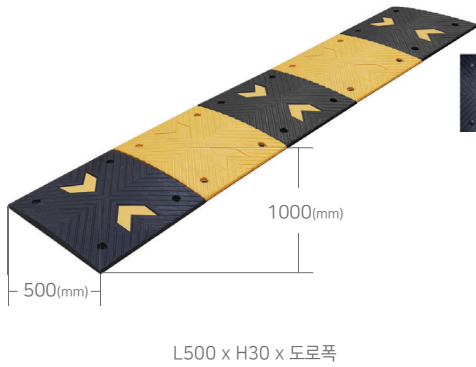
접착식 코너보호대
W100 x L100 x H800
(접착력 우수함)

과속방지매트 1000



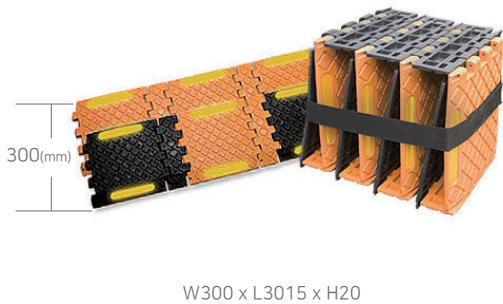
- 높이를 낮춰 차량 통과 시 충격을 최소화했습니다.
- 사용자가 다양한 조합으로 설치가 가능합니다.
- 주차장, 드라이브스루 등 다양한 장소에 설치 됩니다.

과속방지매트 500



- 높이를 낮춰 차량 통과 시 충격을 최소화했습니다.
- 사용자가 다양한 조합으로 설치가 가능합니다.
- 주차장, 드라이브스루 등 다양한 장소에 설치 됩니다.

럼블매트 3000



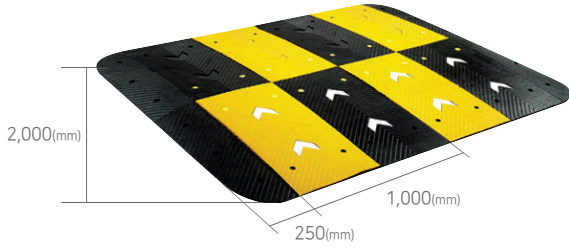
- 이동 및 보관 시 접어 보관이 가능합니다.
- 조립식으로 길이 조정이 가능합니다. (주문제작)
- 이동, 설치, 보관이 간편하여 여러 장소에 다양한 용도로 사용합니다.



12

조립식 과속방지턱 2000 | 조립식 과속방지턱 1000 조립식 과속방지턱 500 | 방역 과속방지턱 500

조립식 과속방지턱 2000



L2000 x H75 x 도로폭



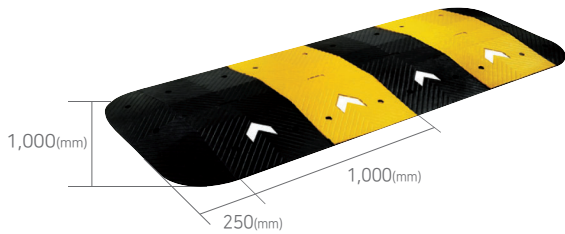
스크류볼트/피셔
M12 x 120

Ø17드릴



- 설치 시 도로점유 시간이 짧습니다.
- 아스콘 방지턱과는 달리 변색과 파손의 우려가 없습니다.
- 설치 후 높이가 일정하게 유지됩니다.
- 반사지 접촉면이 인서트 성형되어 내구성이 우수합니다.

조립식 과속방지턱 1000



L1000 x H75 x 도로폭



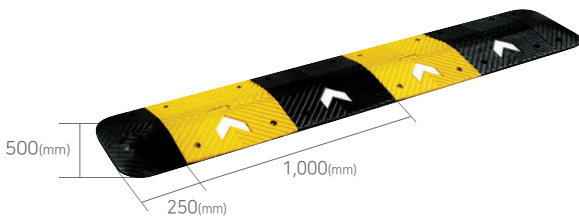
스크류볼트/피셔
M12 x 120

Ø17드릴



- 설치 시 도로점유 시간이 짧습니다.
- 아스콘 방지턱과는 달리 변색과 파손의 우려가 없습니다.
- 설치 후 높이가 일정하게 유지됩니다.
- 반사지 접촉면이 인서트 성형되어 내구성이 우수합니다.

조립식 과속방지턱 500



L500 x H50 x 도로폭



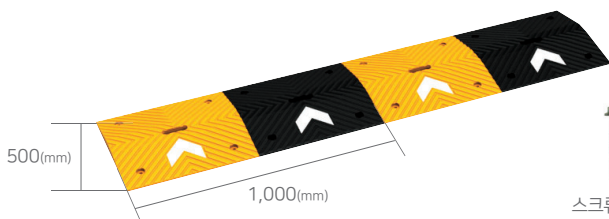
스크류볼트/피셔
M12 x 80

Ø17드릴



- 설치 시 도로점유 시간이 짧습니다.
- 아스콘 방지턱과는 달리 변색과 파손의 우려가 없습니다.
- 설치 후 높이가 일정하게 유지됩니다.
- 반사지 접촉면이 인서트 성형되어 내구성이 우수합니다.

방역 과속방지턱 500



L500 x H50 x 도로폭



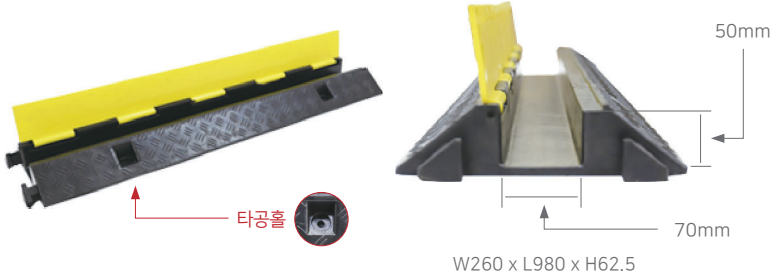
스크류볼트/피셔
M12 x 80

Ø17드릴



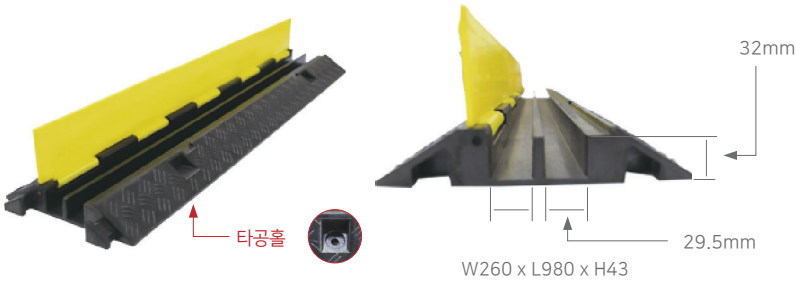
- 조립식으로 설치 시간이 짧아 교통혼잡의 우려가 없습니다.
- 아스콘 방지턱과는 달리 변색과 파손의 우려가 없습니다.
- 설치 후 높이가 일정하게 유지됩니다.
- 차량 통행 시 자연스러운 소음이 가능합니다.

전선보호용 과속방지턱 1구



- 합성고무로 충격에 강합니다.
- 설치 및 조립이 간편하고 연장설치가 가능합니다.
- 양카로 고정하면 외부 충격에 흔들림이 없습니다.
- 공사현장, 전시장, 공연장 등에 설치합니다.

전선보호용 과속방지턱 2구



- 합성고무로 충격에 강합니다.
- 설치 및 조립이 간편하고 연장설치가 가능합니다.
- 양카로 고정하면 외부 충격에 흔들림이 없습니다.
- 공사현장, 전시장, 공연장 등에 설치합니다.

전선보호용 과속방지턱 3구



- 합성고무로 충격에 강합니다.
- 설치 및 조립이 간편하고 연장설치가 가능합니다.
- 양카로 고정하면 외부 충격에 흔들림이 없습니다.
- 공사현장, 전시장, 공연장 등에 설치합니다.

전선보호용 과속방지턱 5구



- 합성고무로 충격에 강합니다.
- 설치 및 조립이 간편하고 연장설치가 가능합니다.
- 공사현장, 전시장, 공연장 등에 설치합니다.

전선보호대 5M



- 작업장 내 전선 및 파이프 보호용으로 우수합니다.
- 충격에 강한 재질입니다.
- 단선 및 합선 사고를 예방합니다.
- 5미터 1롤 단위로 판매합니다.

14

세이프티업(미끄럼방지, 보차도오름턱) | 버팀목 차량 버팀목 | 임시차선 오뚜기 | 간이소변기 | PE 입간판 | 미니 입간판

세이프티업(미끄럼방지)



소형

W350 x L700 x H95



중형

W450 x L700 x H150



대형

W500 x L700 x H200



세이프티업(보차도오름턱)

버팀목



소형

W100 x L200 x H150



중형

W117 x L260 x H180



검정

W100 x L195 x H125



녹색

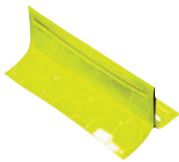
W100 x L195 x H125

차량 버팀목

임시차선 오뚜기



적색



형광

D50 x L90 x H30



백색

- 도로포장 공사 시 임시로 차선을 표시 합니다.
- 주·야간 시인성이 우수합니다.

간이소변기



W680 x L680 x H1000



PE 입간판



W520 x H970



인쇄면



W462 x H604

미니 입간판



W300 x H650

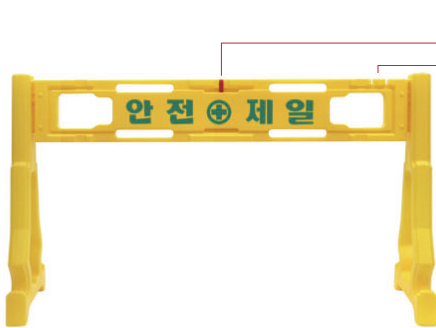


인쇄면



W268 x H422

PE웬스



W450 x L1500 x H880



▲
윙카호스 체결 이미지



▲
델리네이터 체결 이미지



- 바람의 저항을 최소화 한 디자인입니다.
- 최적의 설계를 통해 제품의 강도를 증가시켰습니다.
- 조립식으로 이동 및 설치가 간편합니다.
- 델리네이터와 윙카호스 설치가 가능합니다.

스마트웬스 S1



W500 x L1350 x H880



▲
델리네이터 체결 이미지



▲
윙카호스 체결 이미지

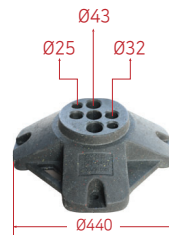


- 전면의 사선형태는 진입금지의 의미를 간접적으로 보여줍니다.
- 제품간 간단한 조립으로 이동 및 설치가 간편합니다.
- 윙카호스 연결이 가능합니다.
- 제품 연장 시 각도 조절이 가능합니다.

밴딩형 가림막웬스



▲ 밴딩형 가림막웬스_ 안전제일



▲
베이스커버_호환용
Ø440 x H115



- 운반 및 설치가 간편하고, 시인성이 우수합니다.
- 바람이 통하는 가림막으로 잘 넘어지지 않습니다.
- 인장력, 내구성이 양호하고, 내부차단 효과가 뛰어납니다.
- 표면 오염이 적고, 물 세척이 가능합니다.

가림막 W2000 x H850

프레임 W2000 x H1200 x Ø25.4

접이식 바리게이트



W485 x L2300 x H1100



▲ 보관 시



▲ 물 주입구



▲ 손잡이



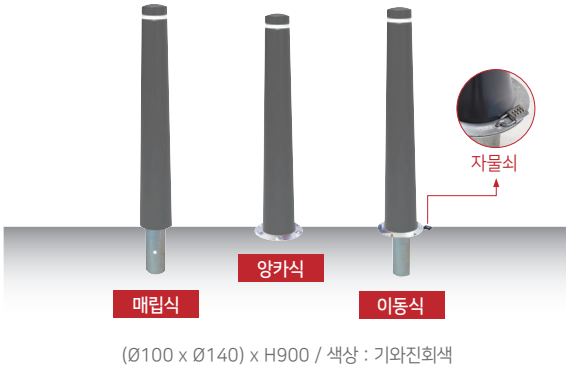
▲ 고정클램프

- 접이식으로 설치가 간편합니다.
- 무게가 가볍고 손잡이가 있어 이동이 수월합니다.
- 물을 채울 수 있어 무게를 보강 시킬 수 있습니다.
- 공사현장, 행사장, 방역현장 등 다양한 장소에서 사용됩니다.

16

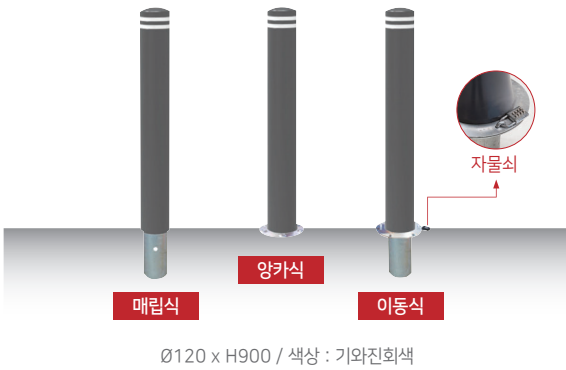
SU141 블라드 | SU142 블라드 [어린이보호구역] SUS 블라드 A, B

SU141 블라드



- 반사지 부착으로 야간 시인성이 우수합니다.
- 표면이 우레탄 재질로 상대적으로 약한 보행자의 안전을 보장합니다.
- 색상과 디자인이 세련되어 도시 미관과 잘 어울립니다.
- 서울우수공공디자인 제품입니다.

SU142 블라드



- 반사지 부착으로 야간 시인성이 우수합니다.
- 표면이 우레탄 재질로 상대적으로 약한 보행자의 안전을 보장합니다.
- 색상과 디자인이 세련되어 도시 미관과 잘 어울립니다.
- 서울우수공공디자인 제품입니다.

[어린이보호구역] SUS 블라드 A



- 노란색으로 어린이보호구역에 적합한 블라드입니다.
- 표면이 우레탄 재질로 차량 충돌 시 충격을 완화시킵니다.
- 하부는 스텐레스 재질로 녹이 발생하지 않습니다.
- 반사지 부착으로 야간 시인성이 우수합니다.

[어린이보호구역] SUS 블라드 B



- 노란색으로 어린이보호구역에 적합한 블라드입니다.
- 표면이 우레탄 재질로 차량 충돌 시 충격을 완화시킵니다.
- 하부는 스텐레스 재질로 녹이 발생하지 않습니다.
- 반사지 부착으로 야간 시인성이 우수합니다.

SUS 볼라드 A



매립식



양카식



이동식

Ø155 x H800



녹청

- 표면이 우레탄 재질로 차량 충돌 시 충격을 완화시킵니다.
- 청색, 녹색 2가지 색상으로 선택 가능합니다.
- 하부는 스테인레스 재질로 녹이 발생하지 않습니다.
- 반사지 부착으로 야간 시인성이 우수합니다.

SUS 오투기 볼라드 A



매립식



양카식



이동식

Ø155 x H800



녹청

- 차량과 충돌 시 일정한 각도로 휘어져 파손을 최소화 합니다.
- 표면이 우레탄 재질로 차량 충돌 시 충격을 완화시킵니다.
- 반사지 부착으로 야간 시인성이 우수합니다.
- 청색, 녹색 2가지 색상으로 하부는 스테인레스 재질로 녹이 발생하지 않습니다.

SUS 볼라드 B



매립식



양카식



이동식

Ø150 x H800



녹청

- 표면이 우레탄 재질로 차량 충돌 시 충격을 완화시킵니다.
- 청색, 녹색 2가지 색상으로 선택 가능합니다.
- 하부는 스테인레스 재질로 녹이 발생하지 않습니다.
- 반사지 부착으로 야간 시인성이 우수합니다.

SUS 오투기 볼라드 B



매립식



양카식



이동식

Ø150 x H800



녹청

- 차량과 충돌 시 일정한 각도로 휘어져 파손을 최소화 합니다.
- 표면이 우레탄 재질로 차량 충돌 시 충격을 완화시킵니다.
- 반사지 부착으로 야간 시인성이 우수합니다.
- 청색, 녹색 2가지 색상으로 하부는 스테인레스 재질로 녹이 발생하지 않습니다.

18

우레탄 볼라드 | 파주시 볼라드 세종시 볼라드 | 세종시 볼라드 4~6구역

우레탄 볼라드



매립식 / 오투기 매립식

양카식 / 오투기 양카식

이동식 / 오투기 이동식

매립식 / 양카식 / 이동식 : Ø150 x H800
오투기 매립식 / 오투기 양카식 / 오투기 이동식 : Ø150 x H800

녹청



- 몸체의 휘어짐이 없습니다.
- 표면이 우레탄 재질로 차량 추돌 시 충격이 완화됩니다.
- 반사지 부착으로 야간 시인성이 우수합니다.
- 청색, 녹색 2가지 색상으로 선택 가능합니다.

파주시 볼라드



매립식

양카식

이동식

Ø130 x H850



- 반사지 부착으로 야간 시인성이 우수합니다.
- 표면이 우레탄 재질로 상대적으로 약한 보행자의 안전을 보장합니다.
- 깔끔한 디자인으로 도시 미관과 잘 어울립니다.

세종시 볼라드



매립식

오투기 매립식

양카식

이동식

Ø80 x Ø120 x H1005



- 반사지 부착으로 야간 시인성이 우수합니다.
- 표면이 우레탄 재질로 상대적으로 약한 보행자의 안전을 보장합니다.
- 상부보다 하부 규격을 넓게 제작하여 안전성을 높였습니다.
- 색상과 디자인이 세련되어 도시 미관과 잘 어울립니다.

세종시 볼라드 4~6구역



오투기 매립식

Ø100 x H800



- 최대 9° 까지 경사면 설치가 가능합니다.
- 탄력형 구조로 차량 추돌 시 파손을 최소화합니다.
- 반사지 부착으로 야간 시인성이 우수합니다.
- 표면이 우레탄 재질로 상대적으로 약한 보행자의 안전을 보장합니다.

19

스텐 I형 볼라드(매립식, 앙카식, 매립이동식, 매립앙카식, 상하이동식) 스텐 U형 볼라드(매립식, 앙카식, 이동식 매립, 이동식 앙카)

스텐 I형 볼라드 매립식



매립식

Ø101.6 (2T) / Ø165.2 (2T) / Ø216.3 (3T)
H500 (H700) / H700 (H900) / H900 (H1100) / H1,000 (H1200)

스텐 I형 볼라드 앙카식



앙카식

Ø101.6 (2T) / Ø165.2 (2T) / Ø216.3 (3T)
H700 / H900 / H1100 / H1200

스텐 I형 볼라드 매립이동식, 매립앙카식, 상하이동식



매립이동식

Ø101.6(2T) / Ø165.2(2T) / Ø216.3(3T)
H450(H700) / H650(H900) / H850(H1100)
H950(H1200)

앙카이동식

Ø101.6(2T) / Ø165.2(2T)
H700 / H900 / H1000 / H1200

상하이동식

Ø101.6(2T) / Ø152.4(2T)
H595(H1340)



스텐 U형 볼라드 매립식



매립식

Ø101.6 (2T) / Ø165.2 (2T) / Ø216.3 (3T)
H650 (H900) x L1200 / H650 (H900) x L1500

스텐 U형 볼라드 앙카식



앙카식

Ø101.6 (2T)
H600 x L1200 / H600 x L1500

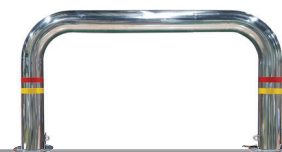
스텐 U형 볼라드 이동식(매립)



이동식(매립)

Ø101.6 (2T)
H650 (H900) x L1200 / H650 (H900) x L1500

스텐 U형 볼라드 이동식(앙카)



이동식(앙카)

Ø101.6 (2T)
H600 x L1200 / H600 x L1500

20

스마트 표지병 | 도로 표지병

갓길봉(가드레일용, 옹벽용, 토공용) | 갓길봉_조립식(일반형, 탄력형)

스마트 표지병



W130 x L110 x H30

황색양면 | 황색단면 | 백색단면 | 백색양면 | 황색백색



스크류볼트
M12 x 120

피셔
M16 x 100



1 17mm 임팩트 드릴을 사용해서 지면에서 약 13cm 타공한다.

2 타공 후에 피셔를 끼운 후 지면보다 약 6~8mm 더 깊어 넣는다.

3 스마트 표지병을 홈에 맞춘 후 12mm 스크류 볼트를 체결한다.

4 임팩트 드릴로 스크류볼트를 지면과 밀착되게 조인다.

- 에폭시를 사용하지 않아 설치 시간이 짧습니다.
- 알루미늄 재료로 강한 충격에도 쉽게 손상되지 않습니다.
- 표지병 하부에 돌기가 지면과 밀착되어 뒤틀림이 없습니다.

도로 표지병



W130 x L110 x H30

황색양면 | 황색단면 | 백색단면 | 백색양면 | 황색백색



- 알루미늄 재료로 강한 충격에 쉽게 손상되지 않습니다.
- PC반사체 적용으로 야간 시인성이 우수합니다.
- 운전자의 시선을 명확히 유도합니다.

갓길봉(가드레일용, 옹벽용, 토공용)



개방형
가드레일용



표준형
가드레일용



옹벽용



토공용

W50 x L120 x H400

W50 x L120 x H1100



- 토공용 핀은 십자형 날개로 제작되어 시공 후 틀어지지 않습니다.
- PC반사체가 인서트 성형되어 내구성이 뛰어납니다.
- 다양한 종류로 설치 장소에 맞게 설치 가능합니다.
(개방형 가드레일용, 표준형 가드레일용, 옹벽용, 토공용)

갓길봉_조립식(일반형, 탄력형)



조립식 일반형



조립식 탄력형



W50 x L120 x H1100



- 탄성이 있어 차량 충돌 시 복원력이 우수합니다.
- 토공용 핀은 십자형 날개로 제작되어 시공 후 틀어지지 않습니다.
- PC반사체가 인서트 성형되어 내구성이 뛰어납니다.
- 분리가 가능하여 파손 시 파손된 부분만 교체가 가능합니다.

안전유도로봇



사용 시 W615 x L1150 x H1850

이동 및 보관 시



W615 x L440 x H1015



※ 동작되는 팔의 부하량을 최소화 했습니다.

※ 사용전압 : AC220V / DC12V

※ 배터리 별도

LED 시선유도장치 보급형



A타입

W700 x L660 x H1565



쓸라타입 (12시간 / 24시간)

W700 x L660 x H1565



쓸라 장방형 경광등



A타입_12시간

L1180 x W300 x H130 (지주 높이 제외)



A타입_24시간

L1180 x W300 x H130 (지주 높이 제외)



B타입_24시간

L1180 x W300 x H130 (지주 높이 제외)



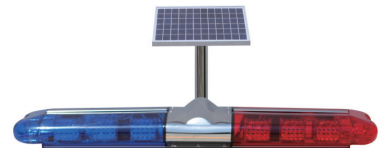
C타입_12시간 / 24시간

L1180 x W300 x H130



D타입_12시간 / 24시간

L1180 x W300 x H130



E타입_12시간

L1180 x W300 x H130 (지주높이제외)

차광막



W58 x L285 x H650



- 볼트 체결 방식으로 설치가 간단합니다.
 - 유선형으로 바람의 영향을 받지 않습니다.
 - 3가지 체결 브라켓이 있어 다양한 가드레일에 설치 가능합니다.
- ※ 본체 5개당 반사지 1개 지급 | 반사지는 별도 구매 가능합니다.

델리네이터 100Ø



- 다양한 고정구(가드레일용, 응벽용, 토공용)로 다양한 구간에 설치 가능합니다.
- 폴리카보네이트 재질의 반사체 사용으로 외부충격에 강합니다.
- 운전자에게 전방의 도로 선형 정보를 제공합니다.

델리네이터 150Ø



- 다양한 고정구(가드레일용, 응벽용, 토공용)로 다양한 구간에 설치 가능합니다.
- 폴리카보네이트 재질의 반사체 사용으로 외부충격에 강합니다.
- 반사체 크기가 150Ø로 우수한 시인성을 확보했습니다.

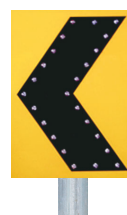
AL 갈매기 표지



표준형 단면
W450 x H600



표준형 양면
W900 x H600



소켓타입
(12시간용/24시간용)
W450 x H600



렌즈타입
(12시간용/24시간용)
W450 x H600

쏘라 갈매기 표지

태양광 광섬유 갈매기 표지



- 전기인입 공사가 필요치 않습니다.
- 적은 전력량으로 기능이 유지 됩니다.
- 안개, 우천 시 빛퍼짐 현상이 없습니다.
- 원거리에서 식별이 우수합니다.

※ 이미지는 실제 제품과 다를 수 있습니다.

300 x 450 x 60 mm / 450 x 600 x 60 mm / 750 x 900 x 60 mm

구 성	제 원
태양전지 (Solar Panel)	15W
배터리 (Battery)	12V 12A 144Wh
광섬유 (POF : Plastic Optical Fiber)	Core : 1 Φ, 코어재질 : PMMA
합체 (Controller)	알루미늄
LED광원	표지판용 특수 LED
메인컨트롤러 (Main Controller)	자체개발 컨트롤러
소비전력	1W 이하
부조일수	약 1주
보증기간 (제품 배터리)	제품보증 3년 배터리 보증 2년

교통안전표지판



원형 : Ø900 / 삼각형 한변 : 1200
반사지 : 일반, 고휘도, 초고휘도

스피드 디스플레이



레이더 기술을 사용하여 주행차량의 속도를 계산 후 속도를 표시하여 운전자가 속도를 줄이도록 유도하는 장치입니다.
국내 기술로 개발되어 가격대비 성능이 우수하고, 유지비가 저렴합니다.

장애물 표적표지 (쓸라, PE)



쓸라 W400 x H400 (12시간 / 24시간)
태양광 충전으로 전력이 필요없습니다.



PE W400 x H400
PE 재질로 가볍고 설치가 용이합니다.

윙카호스



DC 바루사등 (점멸)

※ 건전지 미포함



빛 감지 센서가 내장되어 야간 자동점등 주간 자동소등 됩니다.

웬스용
W90 x D50 x H300
1.5V 건전지 2ea 사용

큰용
W90 x D50 x H370
1.5V 건전지 2ea 사용

드림용
W90 x D50 x H290
1.5V 건전지 2ea 사용

쓸라 바루사등 (점멸/회전경용)



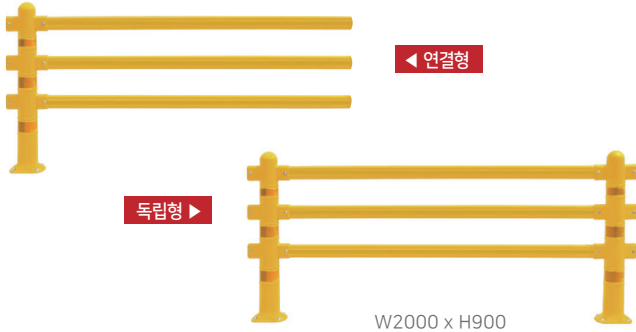
빛 감지 센서가 내장되어 야간 자동점등 주간 자동소등 됩니다.

웬스용
W85 x D50 x H180
태양광 충전

큰용
W85 x D50 x H240
태양광 충전

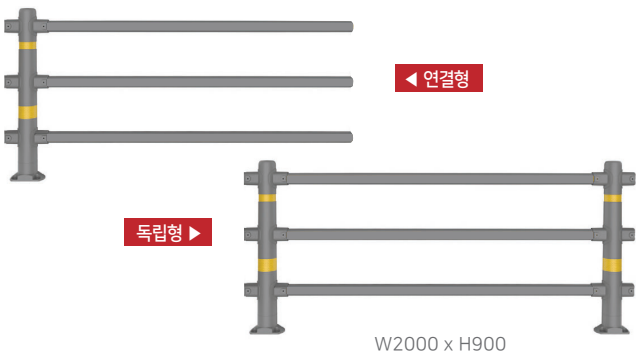
드림용
W85 x D50 x H170
태양광 충전

차선분리대_어린이보호구역용(가로형)



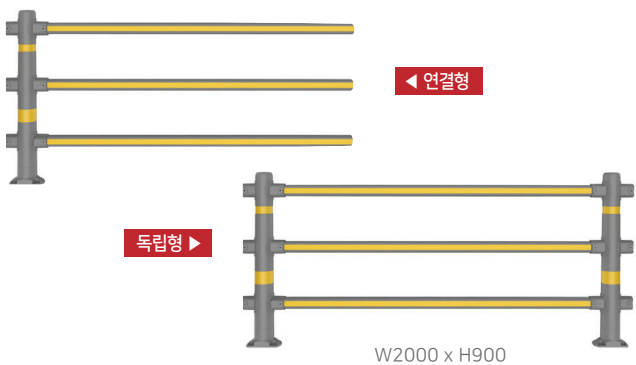
- 황색으로 제작되어 어린이 보호구역에 적합합니다.
- 우레탄 재질로 차량이 밟아도 복원력이 우수합니다.
- 보행자의 무단횡단과 차량의 불법유턴을 방지합니다.
- 차량 추돌 시 파편이 발생하지 않아 2차사고의 우려가 없습니다.
- 단독 또는 연속 설치가 가능합니다.

차선분리대_가로형(진회색)



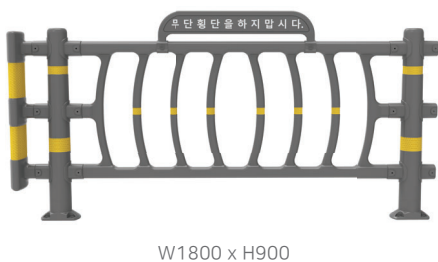
- 주변 환경과 잘 어울리는 디자인과 색상입니다.
- 우레탄 재질로 차량이 밟아도 복원력이 우수합니다.
- 보행자의 무단횡단과 차량의 불법유턴을 방지합니다.
- 차량 추돌 시 파편이 발생하지 않아 2차사고의 우려가 없습니다.
- 단독 또는 연속 설치가 가능합니다.

차선분리대_가로형(황색)



- 주변 환경과 잘 어울리는 디자인과 색상입니다.
- 우레탄 재질로 차량이 밟아도 복원력이 우수합니다.
- 보행자의 무단횡단과 차량의 불법유턴을 방지합니다.
- 차량 추돌 시 파편이 발생하지 않아 2차사고의 우려가 없습니다.
- 단독 또는 연속 설치가 가능합니다.

차선분리대_세로형



- 세로형 구조로 무단횡단자가 쉽게 통과하지 못합니다.
- 우레탄 재질로 차량이 밟아도 복원력이 우수합니다.
- 보행자의 무단횡단과 차량의 불법유턴을 방지합니다.
- 차량 추돌 시 파편이 발생하지 않아 2차사고의 우려가 없습니다.
- 단독 또는 연속 설치가 가능합니다.

* 무단횡단금지휨스 인쇄 판넬과 단부는 옵션입니다.

25

차선분리대_무단횡단금지휨스_회전형 스크류볼트 | 피셔 | 셋트앙카 | 웨지앙카

차선분리대_회전형



▲ 연결형

W1800 x H900



▲ 독립형

W1800 x H900



※ 판넬은 옵션입니다

- 회전이 가능한 구조로 곡선구간 설치에 적합합니다.
- 지주, 횡대, 단부에 반사지를 부착하여 시인성을 높였습니다.
- 보행자의 무단횡단과 차량의 불법 유턴을 방지합니다.
- 복원력이 우수하고, 2차사고의 우려가 없습니다.



스크류볼트 / 피셔 / 셋트앙카 / 웨지앙카



M12 x 200



M12 x 150



M12 x 120



M12 x 80

스크류볼트



M16 x 100



M15 x 76

피셔



6인치



4인치

셋트앙카



M12 x 120



M12 x 80

웨지앙카

쓸라 PCS 1



W600 x L900 x H900



쓸라셀



- 쓸라셀 내장으로 야간에 자동 점등 됩니다.
- ON/OFF 스위치가 있습니다.
- 고정 가능하게 설계되어 포개어 적재 가능합니다.
- 주간에는 태양광으로 충전되며 완충 후 4일간 작동됩니다. (1일 12시간 기준)

쓸라 PCS 2



W900 x L900 x H900



쓸라셀



- 쓸라셀 내장으로 야간에 자동 점등 됩니다.
- ON/OFF 스위치가 있습니다.
- 고정 가능하게 설계되어 포개어 적재 가능합니다.
- 주간에는 태양광으로 충전되며 완충 후 4일간 작동됩니다. (1일 12시간 기준)

쓸라 PCS 3



W1200 x L1000 x H900



쓸라셀



- 쓸라셀 내장으로 야간에 자동 점등 됩니다.
- ON/OFF 스위치가 있습니다.
- 고정 가능하게 설계되어 포개어 적재 가능합니다.
- 주간에는 태양광으로 충전되며 완충 후 4일간 작동됩니다. (1일 12시간 기준)

※ 차량 진행 방향과 구조물의 위치에 따른 빗금방향

사선



차량 진행 방향



구조물이 차량 진행 방향의 좌측에 있는 경우

갈매기



차량 진행 방향



차량 진행 방향



구조물이 차량 진행 방향의 교통류를 분리하는 경우

역사선



차량 진행 방향



구조물이 차량 진행 방향의 우측에 있는 경우

NT60



[CC1급 60km]

L2010 x W440 x H784



- 국내최초 아스콘용 추돌 테스트에 합격한 제품입니다.
- 아스콘에 바로 시공이 가능합니다.
- 레일 및 부품이 간소화 되어 설치가 수월합니다.
- 길이와 폭이 짧아 도로점유율이 낮습니다.

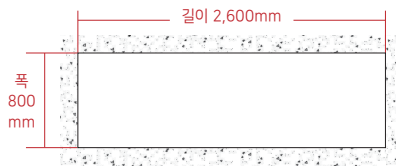
쿠션탱크시스템60



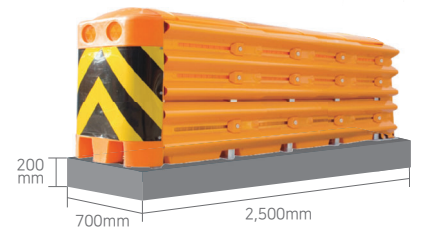
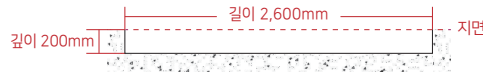
[CC1급 60km]

L2450 x W600 x H1000

기초공사_지면타설 터파기 평면



기초공사_지면타설 터파기 측면



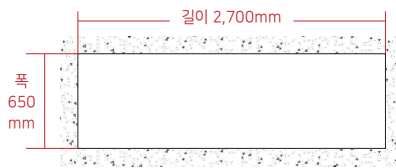
쿠션탱크시스템60-2



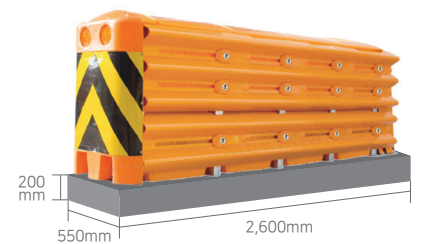
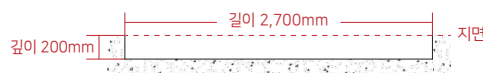
[CC1급 60km]

L2350 x W450 x H900

기초공사_지면타설 터파기 평면



기초공사_지면타설 터파기 측면



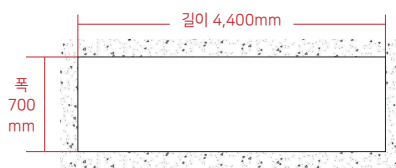
쿠션탱크시스템80-F



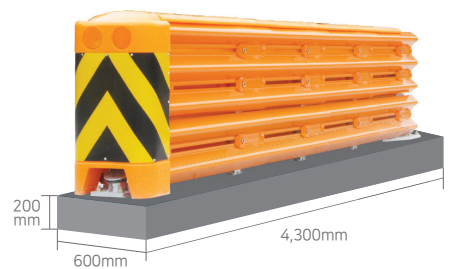
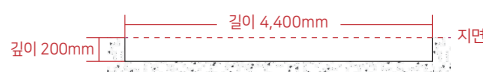
[CC2급 80km]

L4100 x W450 x H900

기초공사_지면타설 터파기 평면



기초공사_지면타설 터파기 측면



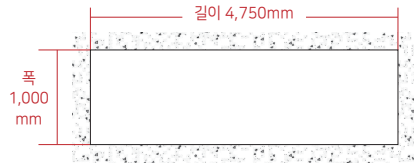
쿠션탱크시스템80-1



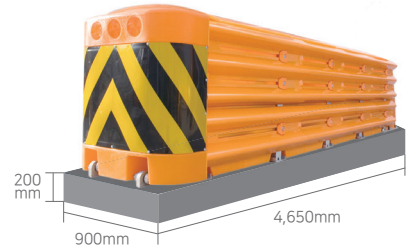
[CC2급 80km]

L4490 x W800 x H1000

기초공사_지면타설 텃파기 윗면



기초공사_지면타설 텃파기 측면



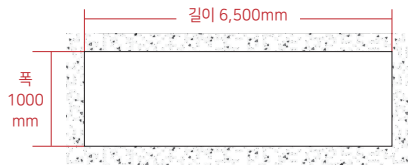
쿠션탱크시스템100



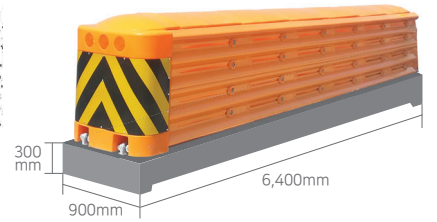
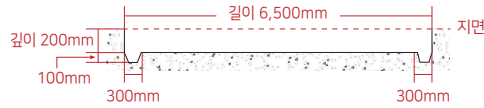
[CC3급 100km]

L6194 x W800 x H1010

기초공사_지면타설 텃파기 윗면



기초공사_지면타설 텃파기 측면





홈페이지 www.moosago.com | 무사고몰 (안전용품 종합쇼핑몰) www.moosagomall.com

경기도 파주시 문산읍 둔유1로 59-49 (선유리 1378-3) | Tel 1588-0490 / 1544-9119 | Fax 031-942-0044

본 카탈로그에 기재된 제품의 제원과 인쇄 이미지는 품질 향상을 위해 예고없이 변경될 수 있습니다. (2023년 03월 발행)